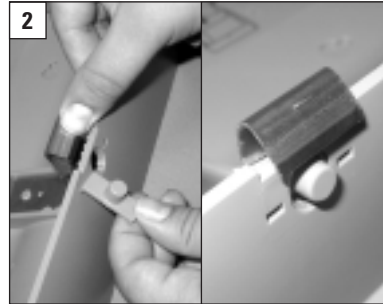




1

Inhoud:

- Dispenser
- 2 inlegplaten (1x rood reeds geïnstalleerd en 1x zwart los in de dispenser)
- Pakketje met 4 schroeven en muurpluggen
Metalen gevorkte sleutel en drukknopmal.



2

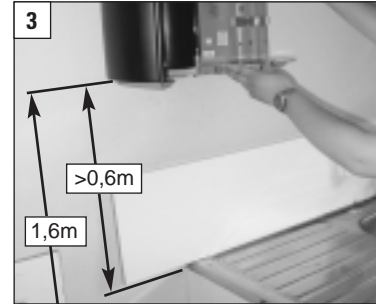
De dispenser kan worden geopend (a) met de sleutel of (b) met een drukknop
Wanneer u kiest voor openen met de sleutel, ga dan naar stap 3.

Wanneer u kiest voor openen met de drukknop

- Leg de dispenser dan plat op de achterkant.
- Maak het deurtje helemaal open.
- Draai met een kleine schroevendraaier de schroef los die de metalen sluitplaat vasthoudt.

(4) Schuif de drukknopmal op zijn plaats achter de sluitplaat. De drukknop moet aan de dispenser kant door het gat steken.

(5) Draai de schroef weer vast. Controleer of de drukknop goed werkt. Houd de sleutel onder bereik voor toekomstig gebruik.



3

Houd de dispenser stevig en loodrecht tegen de muur

Markeer de positie van de onderrand van de dispenser (niet minder dan 1,6 m van de grond)

Houd voor de afgifte van poetsdoeken boven een werkblad tenminste 0,6 m ruimte aan, gemeten vanaf het werkblad.



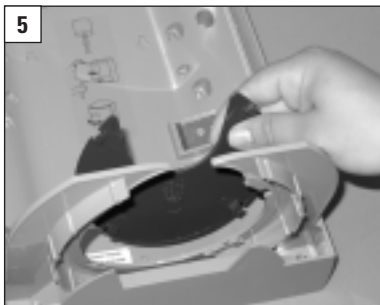
4

(1) Controleer of de dispenser goed verticaal is gehouden

(2) Open de deur van de dispenser en teken door de ophanggaten heen de 4 boorgaten af op de muur.

(3) Boor 4 gaten en druk de muurpluggen in de gaten.

(4) Gebruik de aftekening van de onderrand om de dispenser weer tegen de muur te houden en de schroeven vast te draaien.



5

Voor WYPALL® L10 Poetsdoeken gebruikt u de RODE inlegplaat die reeds in de dispenser is aangebracht. Ga naar Stap 6.

Voor WYPALL® L20 Poetsdoeken verwijdert u de RODE inlegplaat door deze te draaien en op te tillen. Plaats nu de ZWARTE inlegplaat door de aansluitpunten op te zoeken en de middenmarkeringen aan de bovenkant op één lijn te brengen.

Ga naar Stap 6.

Bewaars de reserveplaat. U kunt deze in de toekomst nog nodig hebben. Zie stap 8.



6

Verwijder de verpakking van een nieuwe rol WYPALL® L Poetsdoeken. Verwijder ook de binnenbescherming van de rol. Trek een klein stukje poetsdoek naar buiten.



7

Plaats de rol in de dispenser. Controleer of het uithangende stukje poetsdoek goed door de opening aan de onderkant steekt. Sluit het deurtje nu stevig tot u een klik hoort.



8

Trek de poetsdoek recht naar beneden. Wanneer u niet recht naar beneden trekt, scheurt de poetsdoek. Pak de poetsdoek zo laag mogelijk vast, om te voorkomen dat u onbedoeld twee vellen pakt. U moet minimaal 10 vellen pakken, voordat de dispenser probleemloos werkt.

Voor bijvullen volgt u Stap 6, 7 en 8. Gebruik alleen Kimberly-Clark® Professional WYPALL® L Poetsdoeken voor ROLL CONTROL, met de juiste inlegplaat – zie Stap 5.

VERGEET NIET OM DE POETSDOEK ALTIJD ONDERAAN VAST TE PAKKEN EN RECHT NAAR BENEDEN TE TREKKEN.